



Coding

Latihan : Coding	2-2
Memulai aplikasi dan menambahkan (<i>Add</i>) layer objek line	2-3
Menambahkan layer objek polygon	2-4
Menambahkan layer objek point	2-5
Mengganti nama layer	2-6
Klasifikasi dan simbolisasi data spasial	2-7
Menggunakan label feature	2-8
Membuat layout menggunakan layout view	2-9
Meyimpan dokumen peta	2-10
Keluar dari ArcMap	2-11

LATIHAN : CODING

Dengan ArcCatalog dapat memodifikasi struktur dari data shapefile dengan menambahkan dan menghapus kolom /field atributnya, tetapi Nama dan Type dari struktur data dari shapefile yang dibuat oleh software ArcGIS tidak dapat dimodifikasi; mengganti, terlebih dulu harus menambahkan field /kolom baru sesuai nama dan type datanya.



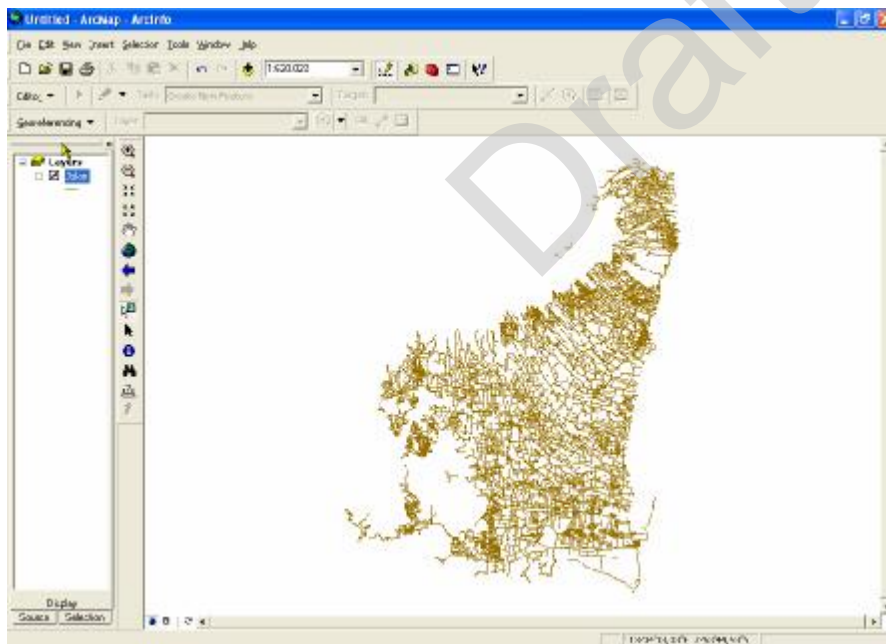
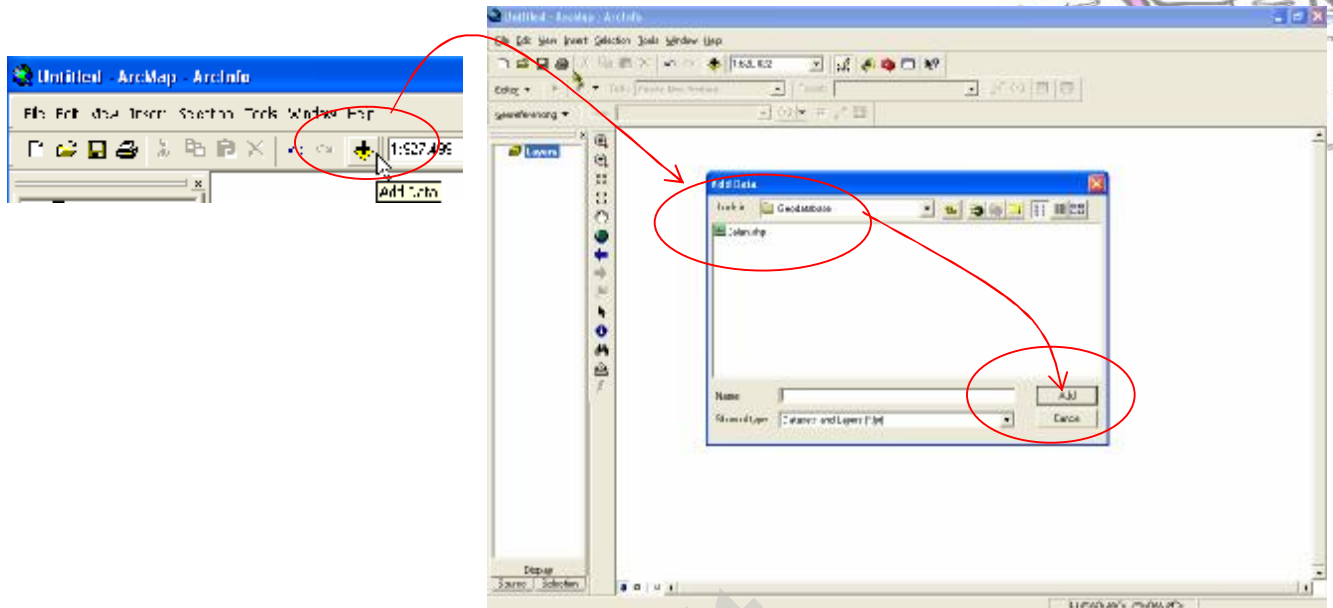
Panjang nama field tidak boleh lebih dari 10 karakter; penambahan karakter yang lebih dari 10 karakter akan dilakukan pemotongan teks. Field FID, shape, ID merupakan virtual field /kolom yang dibuat oleh software arcGIS, ketika mengkases isi table.

Langkah 1 : Menambahkan Data

Kita akan menambahkan layer berikutnya untuk tipe objek yang berbeda, berupa polygon, dengan cara yang lain.

- Pada *toolbar* ArcMap, klik tombol *Add Data....*
- Di dalam kotak dialog *Add Data*, arahkan ke folder map_shapefile.
- Klik *jalan.shp*.
- Klik tombol *Add*.

Objek polygon ditambahkan ke dalam *Tables of Contents* sebagai layer.



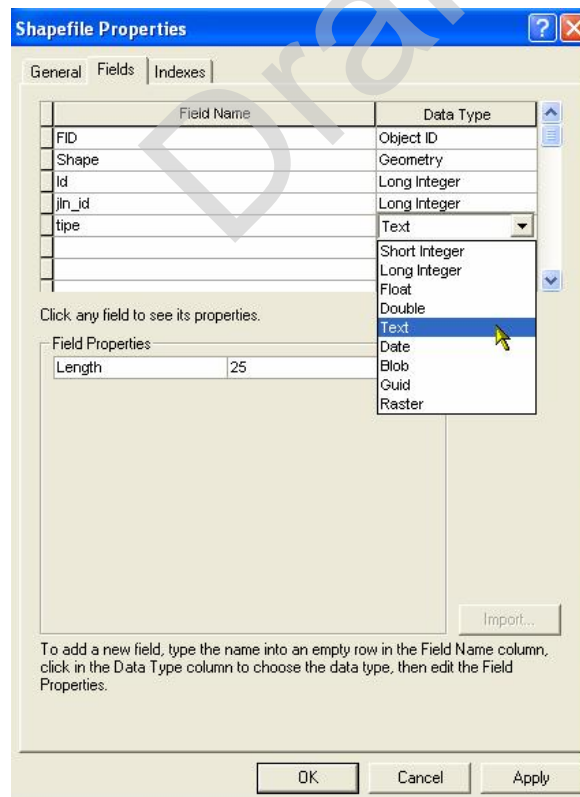


Langkah 2 : Menambahkan Atribut

1. Klik kanan shapefile yang akan ditambahkan atributnya
2. Klik Properties, dan pilih field tab
3. Pada field name, klik pada baris yang kosong, tulis nama field yang baru dan pilih baris dropdown data type.
4. Klik Field Properties dan type properties untuk data type yang dipilih
 - a. Length, panjang isi kolom yang dipunyai
 - b. Precision, jumlah total digit dan nilai yang dipunyai.
 - c. Scale, jumlah angka yang berada di belakang koma yang dipunyai.

Latihan:

Tambahkan field data atribut ke dalam struktur data shapefile sesuai dengan desain skema database.



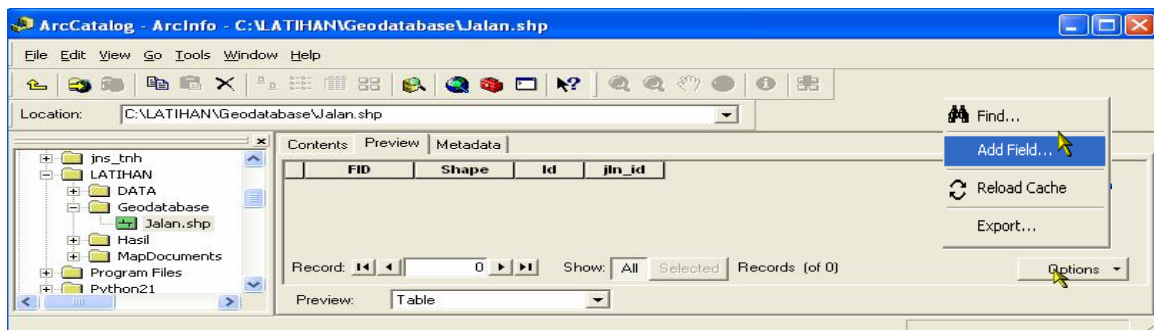
5. Klik OK.

Desain struktur database

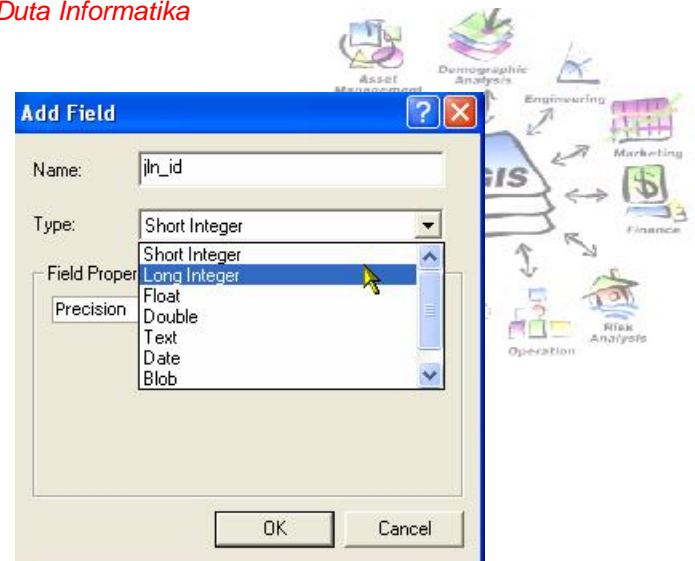
Unsur	Deskripsi Unsur	Tipe Unsur	Field	Definisi Field
ADMIN	Wilayah Administrasi	Polygon	admin_id	ID = running number
			kod_kec	Nama Kecamatan
			kod_kab	Nama Kabupaten
			kod_prop	Nama Propinsi
JALAN	Objek Jalan	Line	jl_n_id	ID = running number
			tipe	Type Jalan
SUNGAI	Objek Sungai	Line	sng_id	ID = running number
			sng_nm	Nama Sungai
LANDUSE	Landuse	Polygon	luse_id	ID = running number
			luse	Keterangan Landuse
TOPONIMI	OBJEK BANGUNAN	POINT	TOPO_ID	ID = running number
			TOPONIMI	Nama Bangunan

Langkah lain untuk menambahkan fields dapat juga dilakukan dengan cara:

1. Dari ArcCatalog, pilih shapefile
2. Pada kolom sebelah kanan ArcCatalog yang terdiri dari tab (Contents, Preview, Metadata), pilih Tab Preview
3. Pada tombol dropdown Option (disebelah kanan bawah), pilih Add Field...



4. Maka akan tampil form Add Field
5. Tulis name field, type, field properties
6. Klik OK



Langkah 3 : Menghapus Attribut

1. Dari form shapefile properties , pilih fields tab
2. Posisi mouse pointer berada di button sebelah kiri kolom yang akan dihapus, icon pointer akan berubah ketika diarahkan ke tempat lain



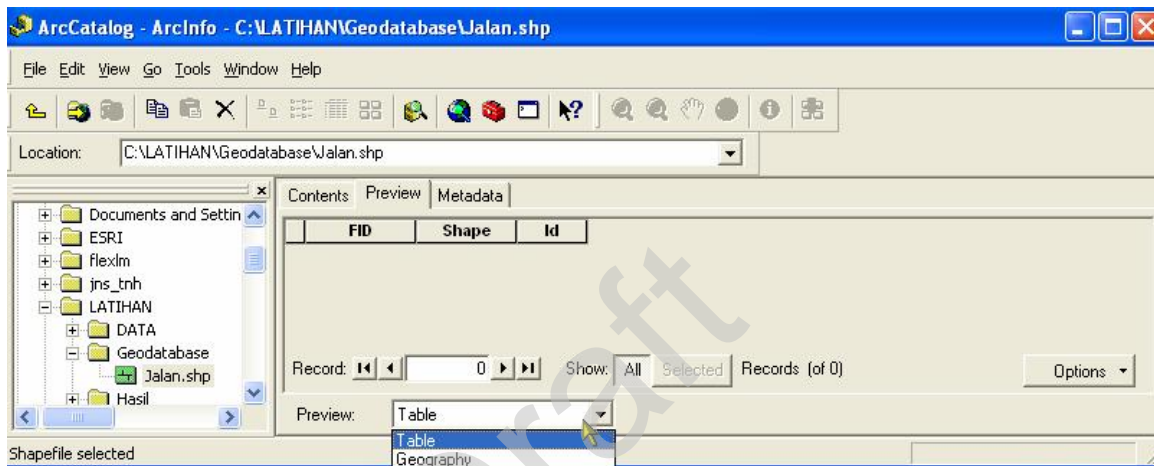
3. Tekan tombol DELETE pada keyboard, atribut yang terpilih akan dihilangkan dari daftar kolom
4. Klik OK.



Langkah 4 : Preview Table Atribut

Langkah-langkah untuk melihat /preview table yang telah dibuat, adalah sebagai berikut:

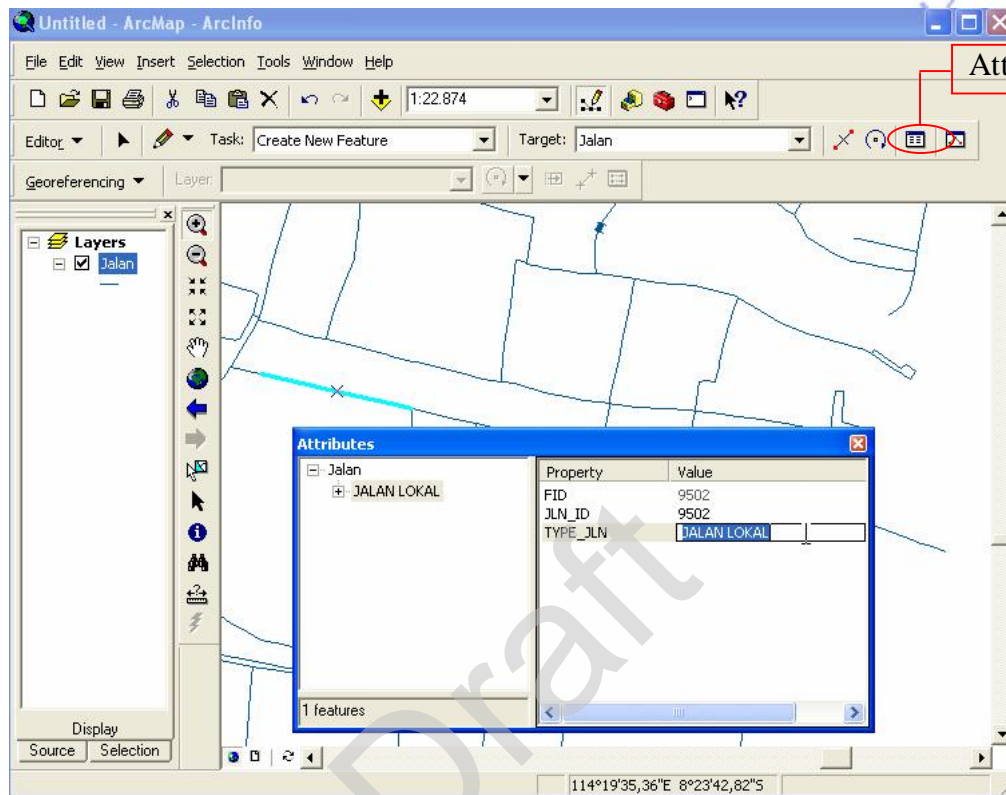
1. Dari ArcCatalog, pilih shapefile
2. Pada kolom sebelah kanan ArcCatalog yang terdiri dari tab (Contents, Preview, Metadata), pilih Tab Preview
3. Pilih preview dropdown , dan pilih Table



Langkah 5 : Memasukkan Nilai Record pada Table Atribut

Langkah-langkah untuk memasukkan nilai record pada table atribut di ArcMAP, sebagai berikut:

1. Aktifkan menu Editor
2. Klik **Start Editing...**
3. Klik tombol Atribut
4. Selanjutnya arahkan mouse ke bidang feature classes-nya dan akan tampak garis warna selection



5. Untuk menambahkan nilai attribute/data tersebut dari form Attributes, pilih field /kolom yang akan diedit /ditambahkan nilai recordnya
6. Untuk mengakhiri penambahan nilai attributes, dari menu editor " klik Save Edits
7. Klik kanan pada layer feature
8. Klik Open Attribute Table..., maka pada form attributes of ..., akan menambahkan nilai attributesnya